

Partner der Windkraftindustrie



ist ein zuverlässiger Partner für die Windkraftindustrie. Unser nach DIN EN

ISO 9001 zertifiziertes Unternehmen arbeitet seit vielen Jahren als Zulieferer und Dienstleister für die Windkraftbranche.

Das bedeutet, dass umfangreiches Know-How in den Bereichen

- Entwicklung und Konstruktion,
- Abguss großer Sphärogussteile,
- Bearbeitung der Gussteile mit den notwendigen Toleranzen,
- sachgerechte Farbbehandlung,
- zertifizierte Abnahme der Gussteile mit Röntgen- und Ultraschallprüfungen angesammelt wurde.

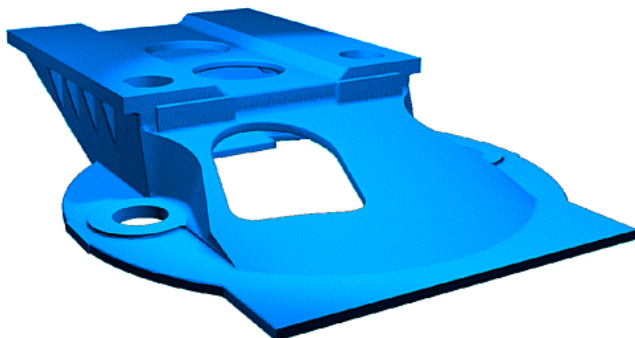


Abbildung 1: Maschinenträger

Material: EN-GJS-400-18-LT; Masse: 4900 kg;
Abmessungen: 3400 x 2400 x 555 mm
Lieferumfang: einbaufertig bearbeitet

:huh ist ein kompetenter Partner für Hersteller von Windkraftanlagen ! Unsere Konstruktions- und Entwicklungsabteilung führt die CAD-Konstruktion und die Finite-Elemente-Berechnung von Rotornaben und Maschinenträgern inklusive der Erstellung von Prüfunterlagen zur Typenzertifizierung durch.

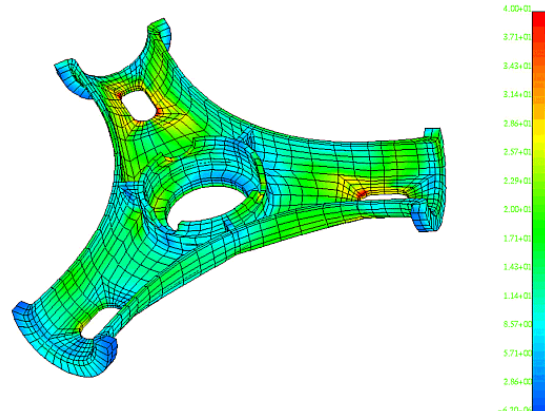


Abbildung 2: Rotornabe, FEM-Berechnung

Material: EN-GJS-400-18; Masse: 1800 kg;
Abmessungen: Durchmesser 2500 x 650 mm
Lieferumfang: einbaufertig bearbeitet

Der Maschinenträger für eine Windkraftanlage der Megawatt-Klasse (Abbildung 1) sowie die Rotornabe (Abbildung 2 + 3) wurden im Hause der HEIDENREICH & HARBECK AG konstruiert.

Die Konstruktion erfolgt bei :huh mit modernen 3D-CAD-Systemen. Aus den hiermit erzeugten Daten können Modelle für die Finite-Elemente-Berechnung generiert werden.

Auch die Berechnungsmodelle für die Erstarrungssimulation, die eine Qualitätskontrolle schon vor der realen Fertigung darstellt, werden aus den CAD-Daten abgeleitet.

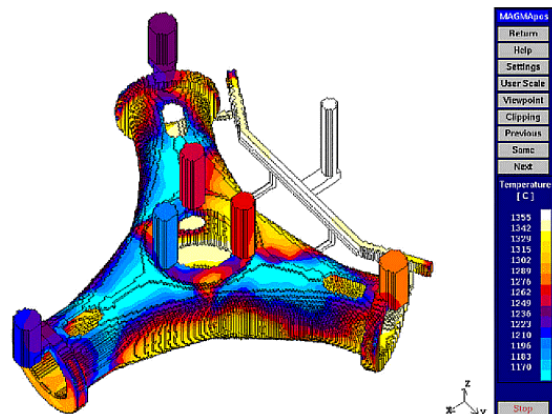


Abbildung 3: Rotornabe, Erstarrungssimulation

Partner der Windkraftindustrie

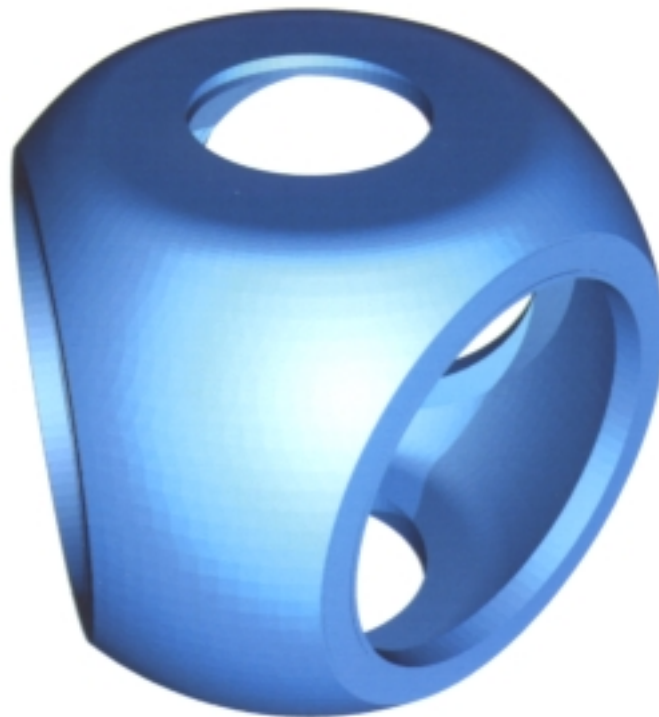


Abbildung 4: Rotornabe für eine 1000 kW - Windkraftanlage
Material: EN-GJS-400-18-LT; Kugel-Ø 2100 mm; Masse: 4500 kg

Ebenso werden die für die Bearbeitung der Gussteile auf den CNC-Maschinen notwendigen Programme mit Hilfe der CAD-Daten erstellt.

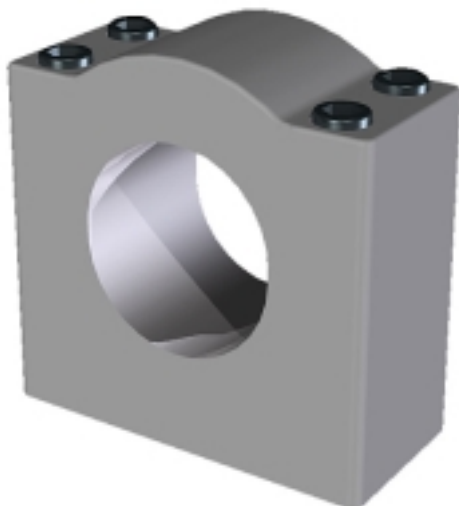


Abbildung 5: Spannschalen
Material: EN-GJS-400-18-LT; Masse: 272 kg,
im montierten Zustand einbaufertig bearbeitet

Durch die Verknüpfung von Gießerei und Maschinenfabrik ergibt sich eine vereinfachte Abwicklung. Die Bereitstellung von Guss und Bearbeitung zum gewünschten Termin muss nicht aufwendig mit zwei Lieferanten koordiniert werden.

Der Kunde erhält das gegossene, lackierte, bearbeitete und geprüfte Bauteil einbaufertig aus einer Hand. Mit anderen Worten:



Für diese Qualität steht auch das Logo der Arbeitsgemeinschaft Qualitätsguss !